



EDUCAZIONE CIVICA

CLASSI SECONDE

A.S. 2025/2026





ABBIAMO
CURA E
RISPETTO
DI QUELLO

CHE CI
CIRCONDA

A PARTIRE DAL
NOSTRO
PROSSIMO



GIORNATA DEI CALZINI SPAIATI

La bellezza dell'umanità sta nella
ricchezza delle sue differenze
Martin Luter King Jr.

06 FEBBRAIO 2026

LA

GIORNATA

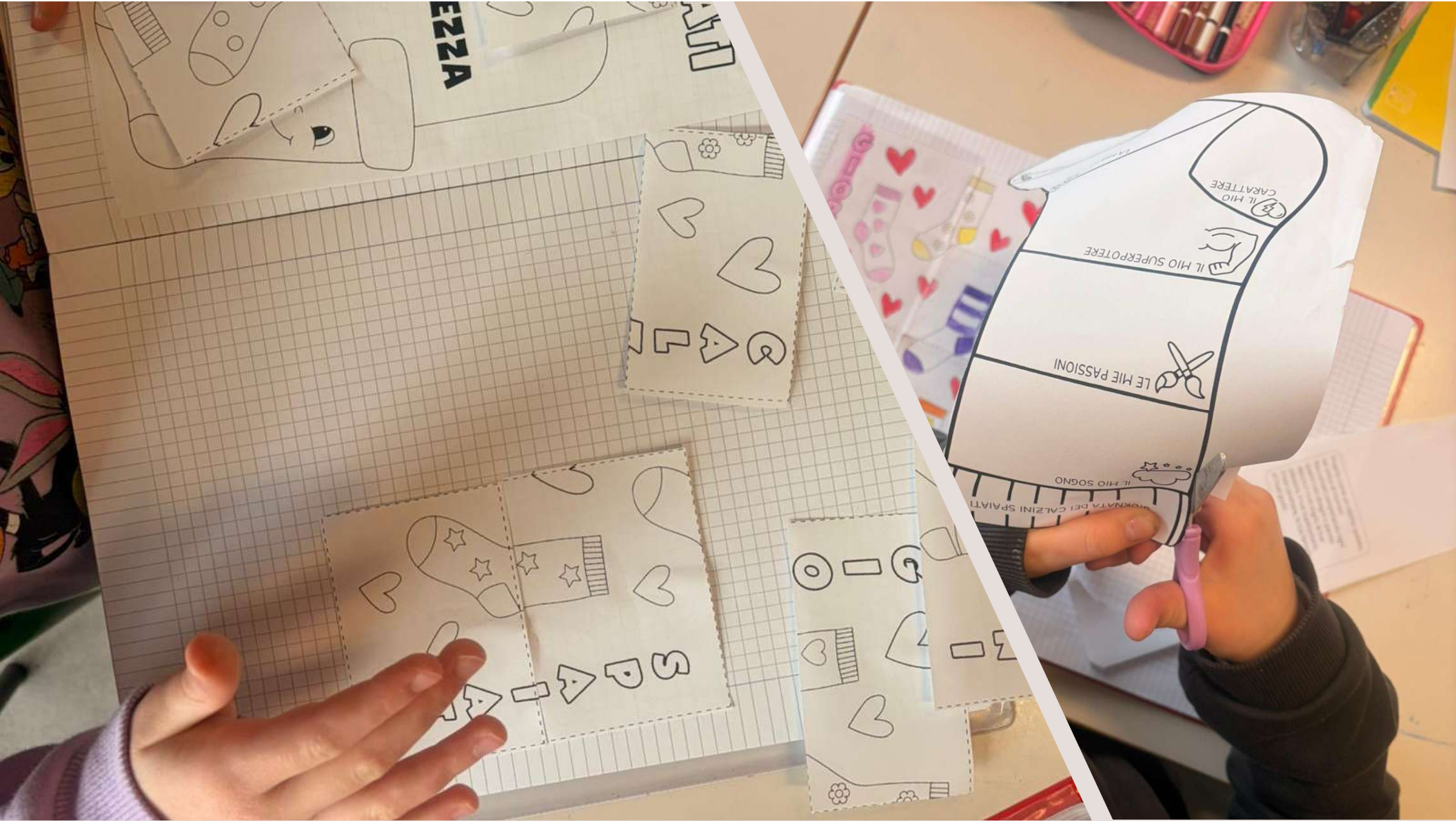
DI

CALZINI

SIAMO TUTTI
DIVERSI E TUTTI
IMPORTANTI







IL MIO SOGNO
IL MIO SUPERPOTERE
LE MIE PASSIONI
IL MIO CARATTERE

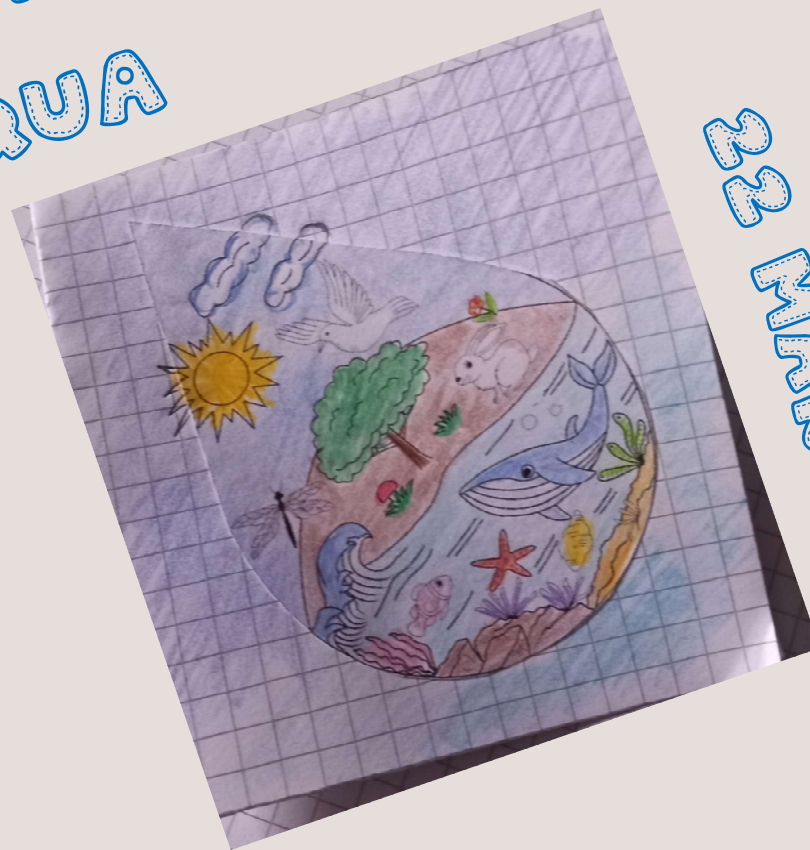
MEZZA

SPAZZOLA

GO

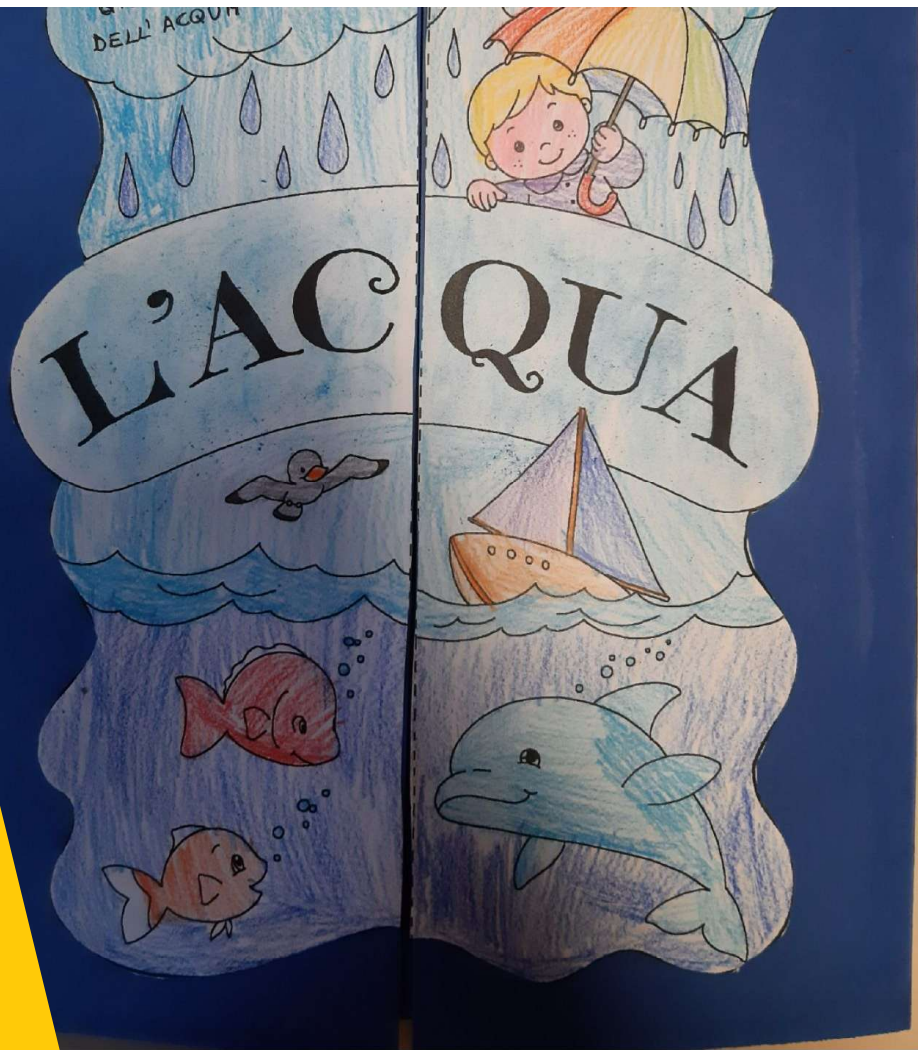
3-


GIORNATA DELL'ACQUA




22 MARZO





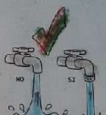

*L'acqua è la forza motrice della
natura*
L. Da Vinci




DISSETARE ANIMALI



FAR VIVERE LE PIANTE


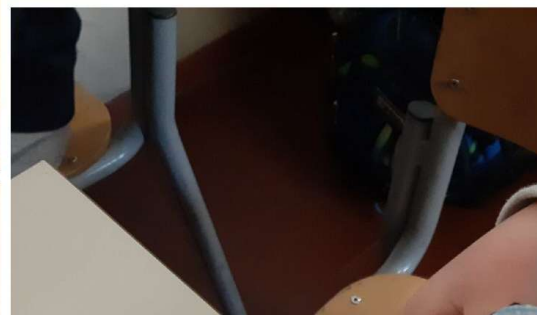
.... NON SCIUPIAMOLA
 Scuola dell'Infanzia - Primaria
 Atto: Verbalizza e coltiva le scettate che suggeriscono il giusto utilizzo dell'acqua

 Usa lavatrice e lavastoviglie solo piene
 E' meglio se usi la doccia
 Acquisti il verde almeno per le piante e i fiori
 Fai riparare i rubinetti che gocciolano
 un frangipetto sui rubinetti e' utile per non sprecare acqua
 Assicurati che sapra' fare la macchina con un secchio, non con la canna



St. SOLIDO (ghiaccio)


St. LIQUIDO (acqua)




DIDATTICA A STAZIONI
CU - QU - CQU



STAZIONE 4

DIDATTICA A STAZIONI
CU - QU - CQU



STAZIONE 1

STAZIONE 2

STAZIONE 3

STAZIONE 4

STAZIONE 5

DIDATTICA A STAZIONI
CU - QU - CQU



STAZIONE 1

STAZIONE 2

STAZIONE 3

DIDATTICA A STAZIONI
CU - QU - CQU



STAZIONE 1

STAZIONE 2

STAZIONE 3

GIORNATA DELLA TERRA

La Terra ci precede e ci è
stata data
(Papa Francesco)

22 APRILE





piccolo bene... fare la
ua parte: piantar un seme in
un vaso è un gesto d'amore. Se
trattiamo bene la natura, il mondo
diventerà un luogo meraviglioso per tutti.



API DELLA GIORNATA

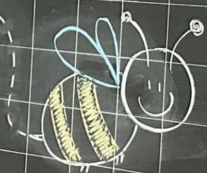
20 MAGGIO



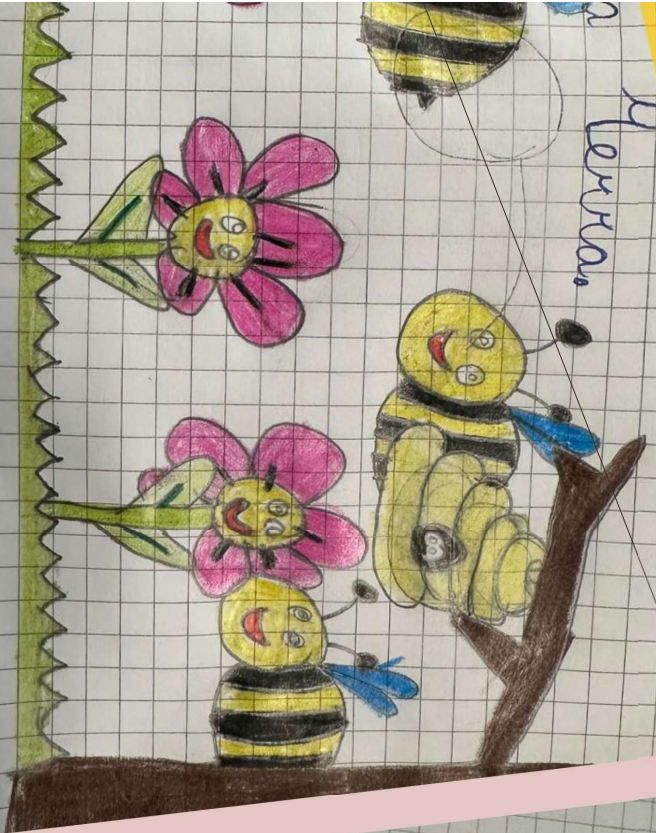
*Le api sono piccole ma
fanno un grande lavoro:
aiutano i fiori a diventare
frutti.
Impariamo a proteggerle*

MAGGIO 2020

NATA MONDIALE DELL

API 

TO E SCRIVO

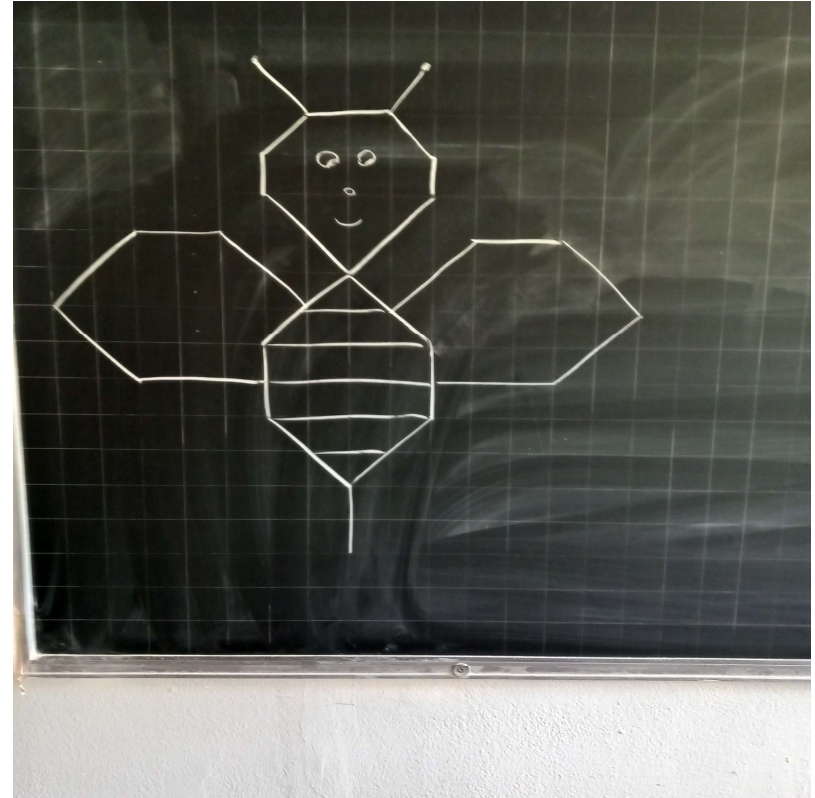
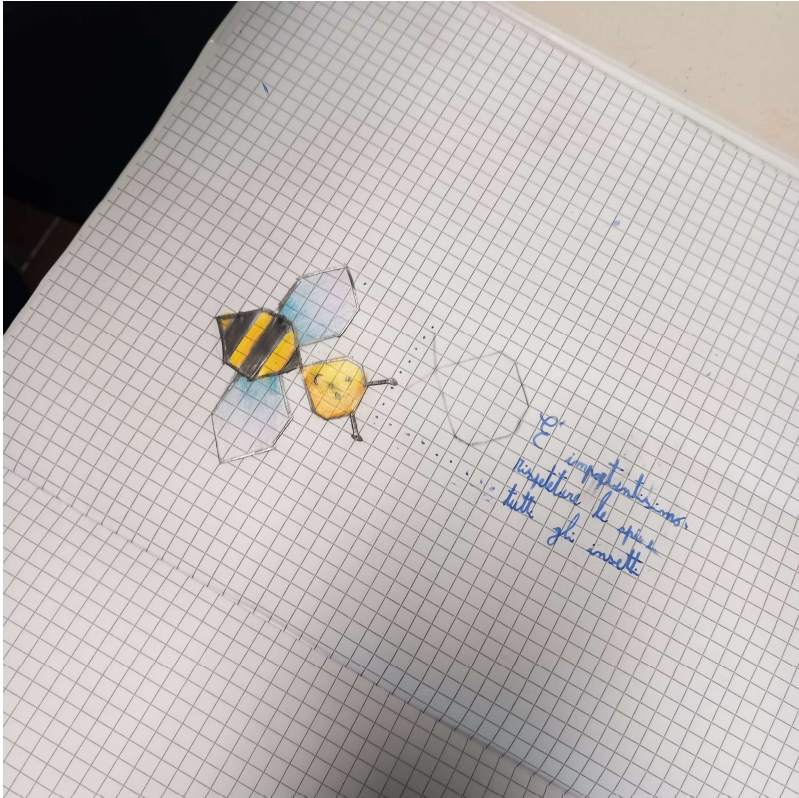


Florina
e prendersi cura

e piantare fiori nei nostri giardini
è un dovere importante per
salvare la biodiversità e prendersi

Le api sono insetti scientifici
e molto organizzati. Volano





Le api sono in pericolo!

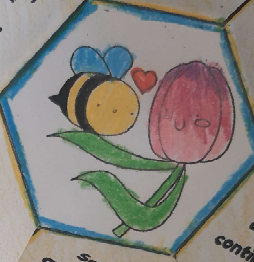
Le api impollinano il 90% delle specie vegetali sulla Terra.

La popolazione di api si è ridotta drasticamente e continua a diminuire ogni anno.

Senza api non avremmo più mele, fragole, mirtili e tanti altri frutti e vegetali.

- Soluzioni:
1. Scegliere prodotti biologici;
 2. Proteggere l'ambiente;
 3. Cambiare il clima.

- Cause:
1. Pesticidi;
 2. Inquinamento;
 3. Cambiamento climatico.



PICCOLE API, GRANDE IMPORTANZA!

LE API SONO INSETTI PICCOLI MA MOLTO IMPORTANTI. VIVONO IN ALVEARI E LAVORANO TUTTI I GIORNI. IL LORO LAVORO PIÙ IMPORTANTE È L'IMPOLLINAZIONE. VOLANO DI FIORE IN FIORE E TRASPORTANO LE POLVINE. COSÌ I FIORI POSSONO FARE FRUTTE E SEMI. GRAZIE ALLE API, NEI NOSTRI ORTI CRESCONO POMODORI, ZUCCHINE, FRAGOLE, MELE E TANTI ALTRI FRUTTI E VERDURE. SENZA API, TANTE PIANTE NON POTREBBERO RIPRODURSI. SENZA API, NON AVREMO CIBO E L'AMBIENTE SAREBBE PIÙ TRISTE. PROTEGGIAMO LE API: NON USIAMO PESTICIDI, RISPETTIAMO LA NATURA. COSÌ AIUTIAMO LE API E IL NOSTRO PIANETA!



LE API SONO PICCOLE MA FANNO UN GRANDE DIFFERENZA!
MA FANNO UN GRANDE DIFFERENZA!

LIFE CYCLE OF A



Bees fly on the flowers

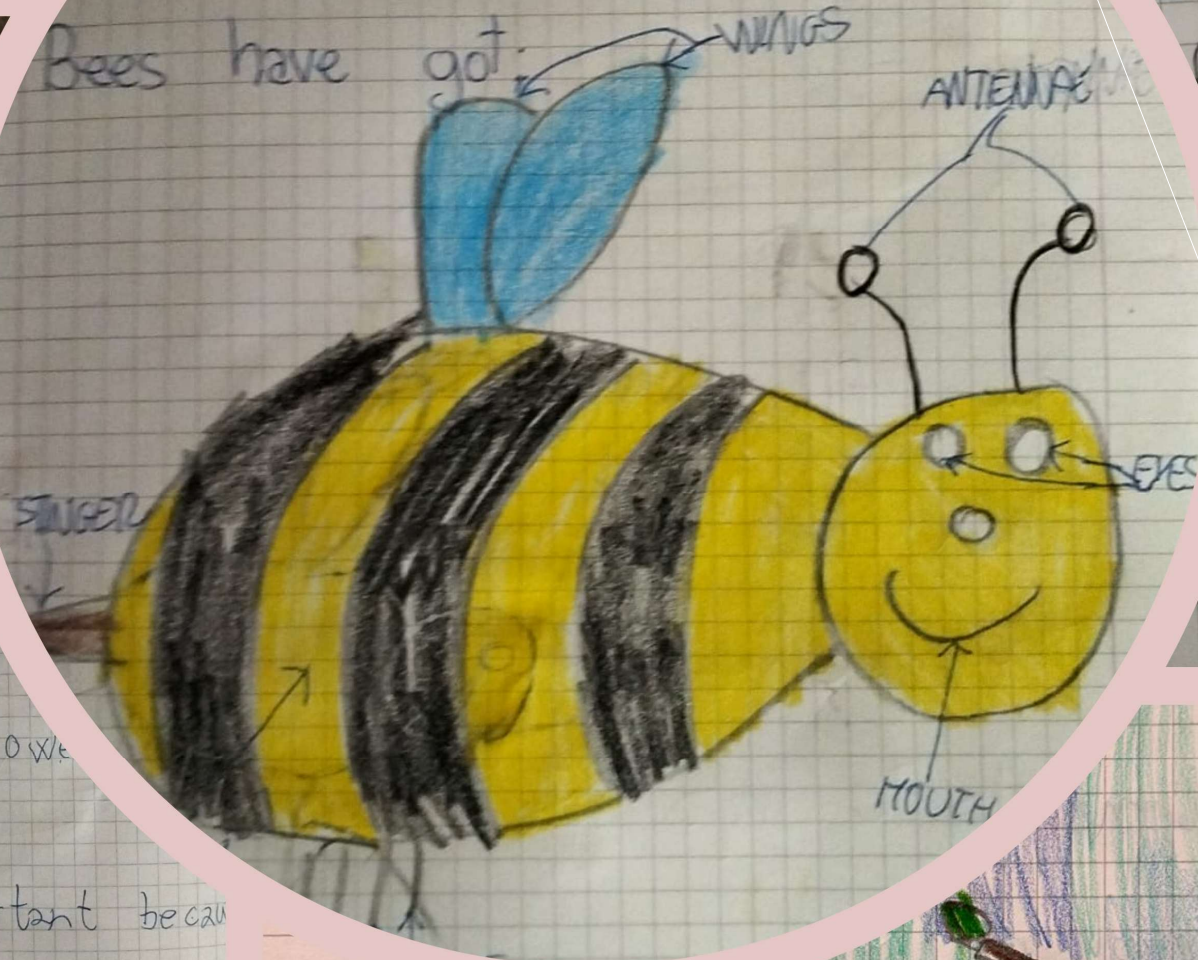
they like nectar.

They are very important because

they help to impollinate

flowers and trees.

Bees have got:



EYES

MOUTH

ANTENNAE

WINGS

STINGER

